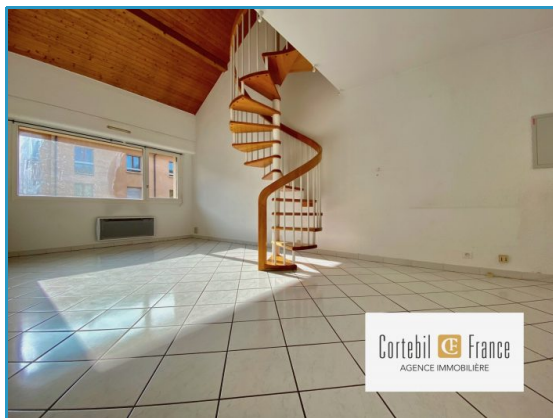


321 000 €

 107 m²

 6 pièces

 Cruseilles



Type d'appartement	T5 et plus	
Surface	106.91 m ²	
Balcon	7 m ²	
Pièces	6	
Chambres	4	
Salle de bains	1	
Salle d'eau	1	
WC	2	
Étage	2	
Epoque, année	1985 Ancien	
État général	Petits travaux à prévoir	
Chauffage	Au sol	
Cuisine	Partiellement	équipée,
	Indépendante	
Stationnement ext.	1	
Cave	Oui	
Taxe foncière	791 €/an	
Diagnostic	Effectué	
Consommations énergétiques	E	
Emissions GES	C	

Référence VA2438 **Les points forts :**

- Cruseilles Centre -
- **Proche Annecy - Genève -**
- T6 de 107m² -
- **4 chambres - 2 salles de bains -**
- Cave et Parking -

Bonjour !

Cortebil France vous souhaite la bienvenue à Cruseilles.

Situation géographique :

En plein coeur du village, à deux pas des commerces et des écoles, à 15 minutes de la douane de Bardonnex et 20 minutes d'Annecy.

Descriptif :

Vaste **T6 en duplex** d'une superficie de **106.91m²** loi carrez, situé au 2ème étage d'une résidence datant des années 80.

- Au rez-de-chaussée : une entrée donnant sur la pièce de vie, une cuisine indépendante avec balcon, 2 chambres, 1 salle de douche et 1 WC indépendant.

- Au 1er : une mezzanine, deux chambres mansardées, et une salle d'eau avec douche, bain et WC.

- Une cave en sous-sol et une place de parking extérieure complètent ce bien.

Réparations et rénovations diverses à prévoir.

Pour programmer une visite :

Agence Cortebil France
Anthonin THOMASSON
06 58 02 42 04
athomasson@cortebil.fr



CORTEBIL FRANCE
1790 route de Cruseilles "Follon"
74350 Copponex
04 50 45 04 88



Anthonin THOMASSON
athomasson@cortebil.fr

06 58 02 42 04



Document non contractuel